

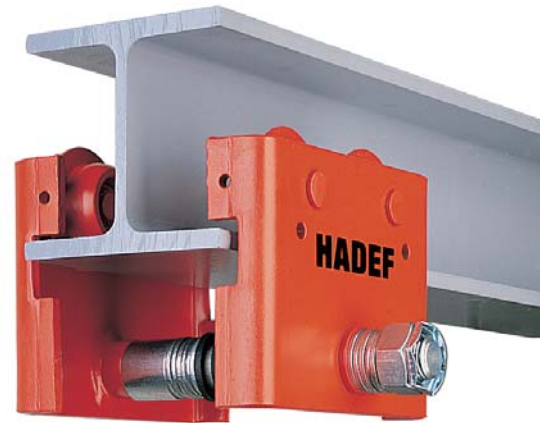


HADEF Einschienen-Rollfahwerk
HADEF Monorail Push Travel Trolley
HADEF Chariot à poussée manuelle


Figur 19/90
Type 19/90
Série 19/90

acc. to EN 13157
(09/2004)


- Integrierte Absturz- und Auflaufsicherung
Integrated derailment and bumping protection
Avec anti-chute et anti-basculement
- Verzinkte Lastbolzen, Einstellscheiben und Befestigungsmuttern
Zinc plated load bars, washers and locking nuts
Traverses, entretoises et bagues zinguées
- Leicht verfahrbar durch kugelgelagerte Laufrollen
Excellent traverse travel ability due to wheels in ball bearing
Roulement très facile, galets avec roulement à billes sans entretien
- Laufrollenprofil passend für alle Normträger
Adjustable to all standard beam sizes
Adaptable sur tous profils de roulement standard
- Deutsche Herstellung
Manufactured in Germany
Fabrication Européenne




Zusätzlich lieferbar:

- Feststellvorrichtung
- Begrenzungspuffer
- Ex-Ausführung
- Komplett verzinkte Ausführung
-  - Ausführung

As option:

- Beam locking clamp
- End stops
- Explosion-proof model
- Zinc plated trolley
-  - version

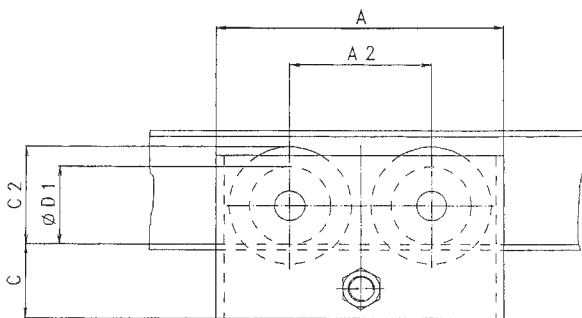
Equipements optionnels:

- Dispositif de blocage sur fer
- Butées caoutchouc
- Réalisation antidéflagrante
- Réalisation entièrement zinguée
-  - version

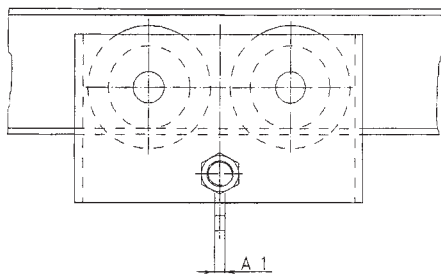
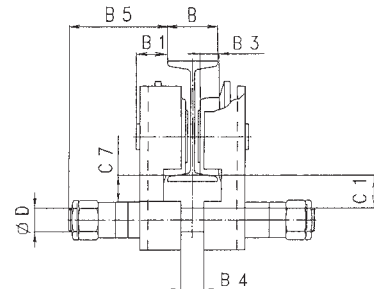
Tragfähigkeit capacity capacité	Flanschbreite B von - bis flange width B from - to largeur de fer B de - à	Lastbolzen load bar traverse	Fahrwiderstand travel resistance résistance au roulement	Gewicht weight poids
kg ⁽¹⁾	mm	Größe size taille	daN	ca. kg approx. kg env. kg
500	50 - 146 147 - 302	1 N 2 N	16	4,1 4,5
1000	50 - 179 180 - 310	1 N 2 N	24	6,8 8,5
1500	50 - 173 174 - 316	1 N 2 N	36	7,8 9,9
2000	50 - 173 174 - 316	1 N 2 N	48	7,8 9,9
2500	66 - 186 187 - 310	1 N 2 N	46	16,6 19,9
3200	66 - 186 187 - 310	1 N 2 N	52	16,6 19,9
5000	74 - 182 183 - 310	1 N 2 N	55	31,5 39,4
6300	74 - 164 165 - 310	1 N 2 N	78	31,5 39,4
7500	119 - 189 190 - 310	1 N 2 N	80	69 71
10000	119 - 160 161 - 310	1 N 2 N	105	88 91



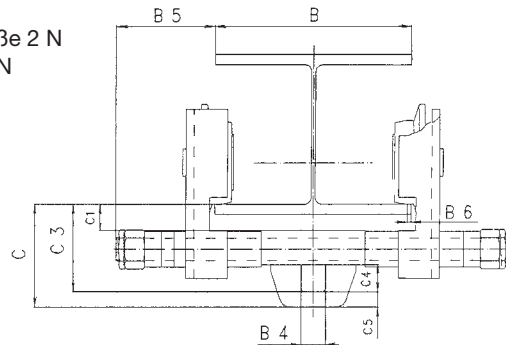
Figur/ Type/ Série 19/90



Lastbolzen Größe 1 N
load bar size 1 N
traverse 1 N



Lastbolzen Größe 2 N
load bar size 2 N
traverse 2 N



Tragfähigkeit capacity capacité	Flanschbreite B von/ bis flange width B from/ to largeur de fer B de - à	Lastbolzen load bar traverse	Hauptabmessungen in mm main dimensions in mm dimensions principales en mm																
			kg ⁽¹⁾	mm	Größe size taille	A	A 1	A 2	B 1	B 3	B 4	B 5	B 6	C	C 1	C 2	C 3	C 4	C 5
500	50 - 146 147 - 302	1 N 2 N	165	- 10	75	24	20	26	97 127	7	75 113	46 39	55	- 96	- 28	- 17	28	18	50
1000	50 - 179 180 - 310	1 N 2 N	232	- 12	110	31	20	32	126	7	118 151	69 56	78	- 134	- 33	- 17	40	24	65
1500	50 - 173 174 - 316	1 N 2 N	240	- 12	110	35	20	36	141	7	118 166	65 54	78	- 144	- 40	- 22	38	30	65
2000	50 - 173 174 - 316	1 N 2 N	240	- 12	110	35	20	36	141	7	118 166	65 54	78	- 144	- 40	- 22	38	30	65
2500	66 - 186 187 - 310	1 N 2 N	315	- 15	148	44	23	46	149 152	10	134 200	76 63	99	- 170	- 52	- 30	43	36	83
3200	66 - 186 187 - 310	1 N 2 N	315	- 15	148	44	23	46	149 152	10	134 200	76 63	99	- 170	- 52	- 30	43	36	83
5000	74 - 182 183 - 310	1 N 2 N	435	- 20	211	53	28	52	153 167	13	150 229	85 73	135	- 194	- 62	- 35	40	39	120
6300	74 - 164 165 - 310	1 N 2 N	435	- 20	211	53	28	52	153 167	13	150 229	85 73	135	- 194	- 62	- 35	40	39	120
7500	119 - 189 190 - 310	1 N 2 N	494	- 30	230	69	40	74	183 211	15	220 323	136 115	168	- 278	- 80	- 45	45	48	150
10000	119 - 160 161 - 310	1 N 2 N	494	- 30	230	69	40	74	183 211	15	220 323	136 115	168	- 278	- 80	- 45	45	48	150